

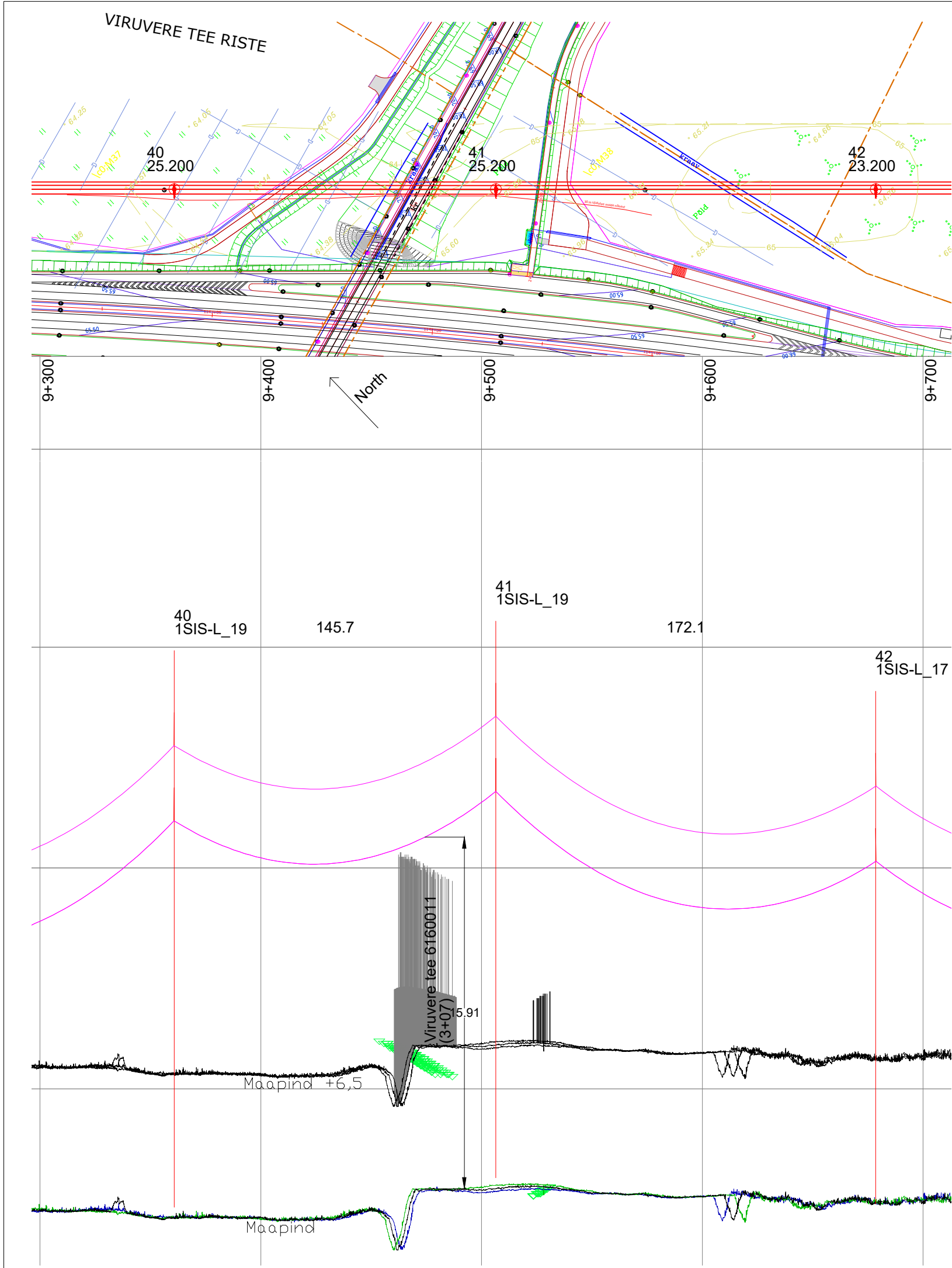




Faasijuhe 242–AL1/39–ST1A
(mehaaniline pinge 65N/mm²
aasta keskmisel temperatuuril)
temperatuuril +80°C

Muudatus	Lehed	Kuupäev	Muudatuse sisu	Projekteeris	Kontrollis
				Projekteeris/Kuupäev T.Poll/12.01.2026	
Objekt		110 kV õhuliinide L020,L025,L134B, L131A, L132C ja L132A rekonstrueerimine L132C Imavere - Põltsamaa			Kontrollis/kuupäev
Joonise nimi		Õhuliini pikiprofiil Õhuliini kulgemine 2 Tallinn-Tartu-Võru-Luhamaa tee (1118 kuni 1122) Väljavõtte plaan			Kooskõlastas
Projekti number		Joonise number		Möötkava	
KPL2508K3		PP		1:2000/200	
Muudatus		Leht		Formaat	
		1			



Faasijuhe 242–AL1/39–ST1A
(mehaaniline pinge 65N/mm²
aasta keskmisel temperatuuril)
temperatuuril +80°C

Muudatus	Lehed	Kuupäev	Muudatuse sisu	Projekteeris	Kontrollis
					Projekteeris/Kuupäev T.Poll/12.01.2026
Objekt	110 kV õhuliinide L020, L025, L134B, L130B, L131A, L132C ja L132A rekonstrueerimine			Kontrollis/kuupäev	
Joonise nimi	L132C imavere - Põltsamaa Õhuliini pikiprofil			Kooskõlastas	
Ristumine Viruvere tee 6160011 (3+07)				Joonestas	
Väljavõtte plaan					
Projekti number	Stadium	Joonise number	Muudatus	Leht	Lehti
KPL2508K3	PP			2	2
				Mõõtkava 1:2000/200	
				Formaat	